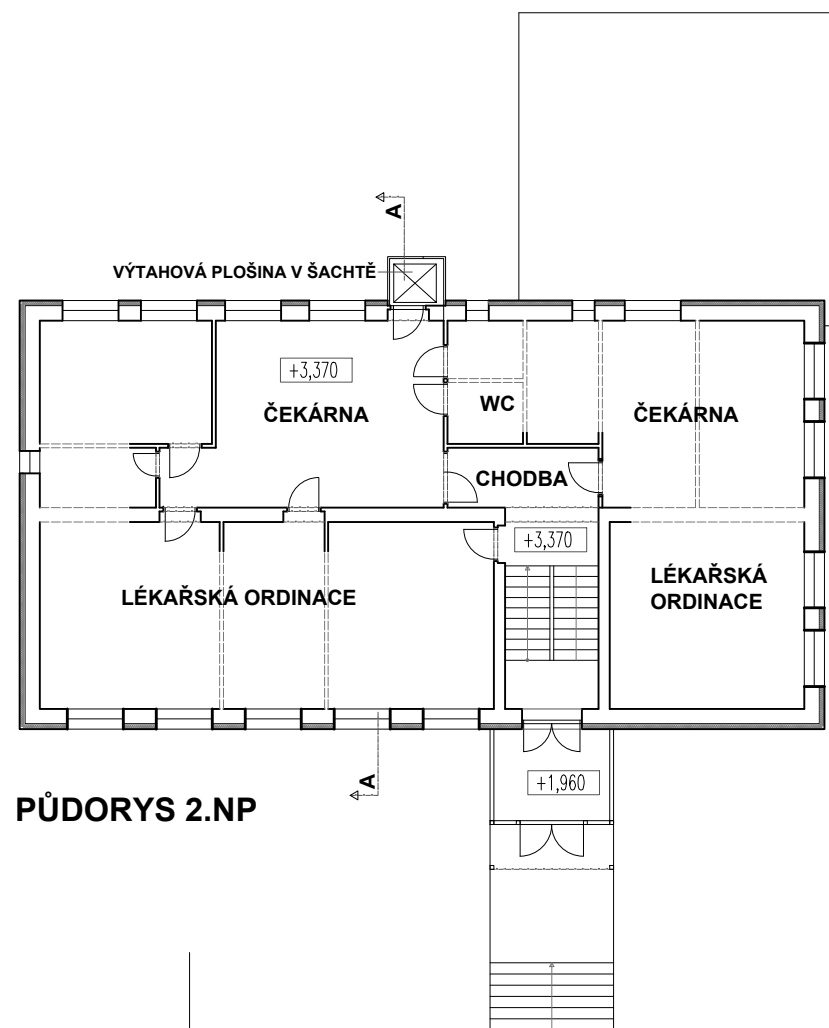
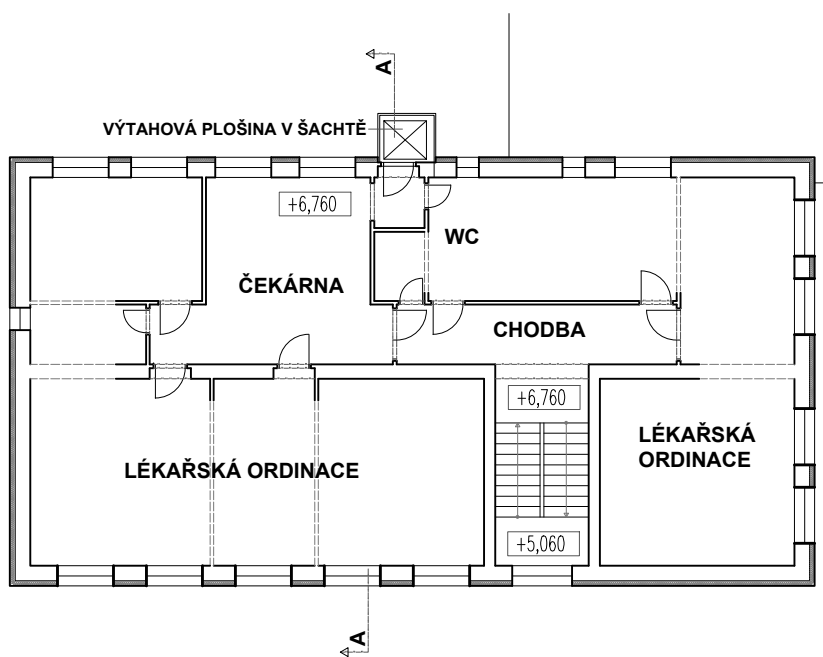


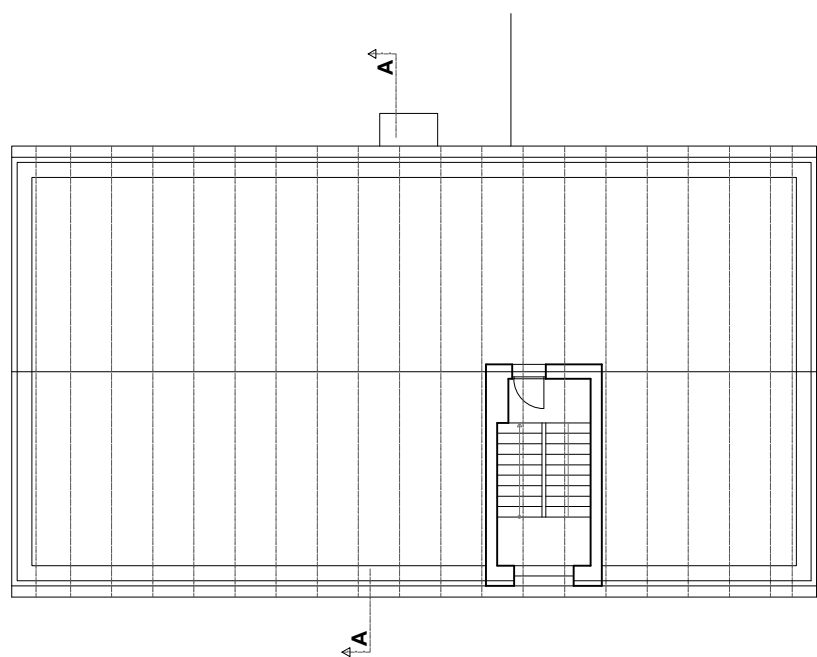
PŮDORYS 1.NP



PŮDORYS 2.NP

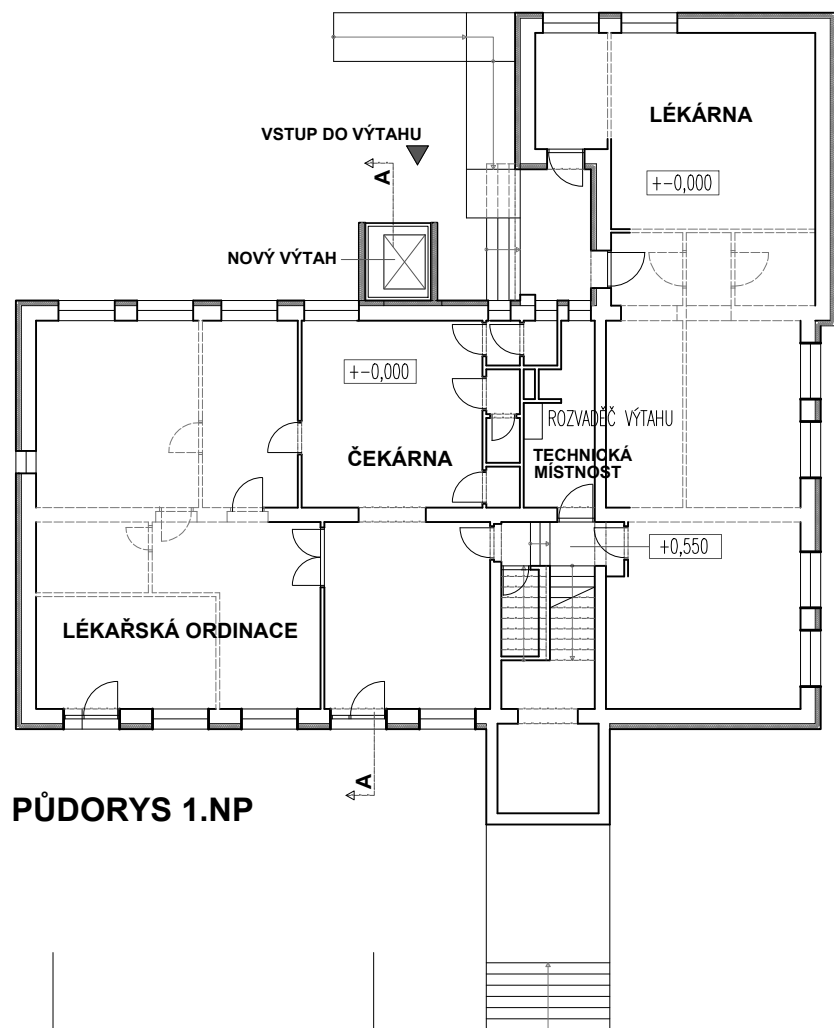


PŮDORYS 3.NP

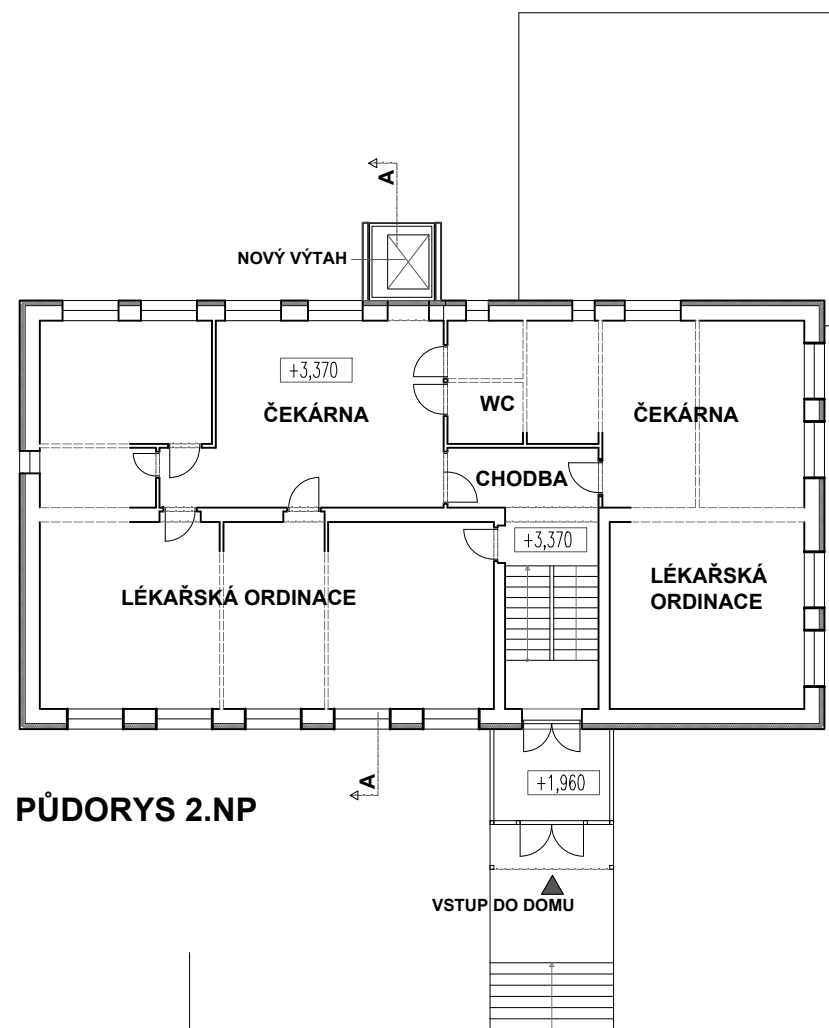


PŮDORYS PODKROVÍ - 4.NP

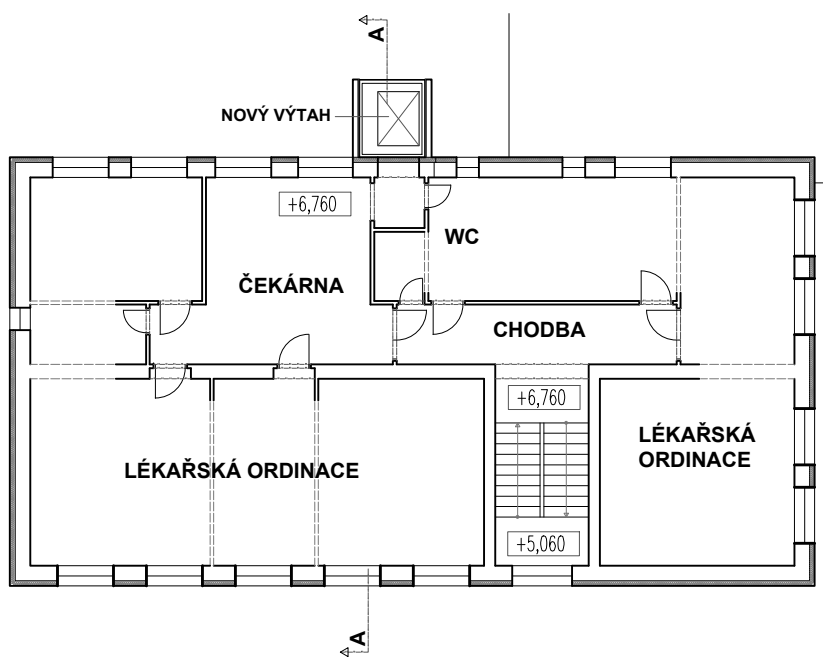
ZODP. PROJEKTANT:	Ing. arch. Lenka Kropšová	
INVESTOR:	Obec Střelice nám. Svobody 111/1, 664 47 Střelice	
AKCE:	VÝMĚNA VÝTAHOVÉ ŠACHTY - PRODLOUŽENÍ VÝTAHU O 1 NÁSTUPNÍ STANICI VE 4.NP ZDRAVOTNÍ STŘEDISKO STŘELICE	FORMÁT: 1 x A4
ČÁST:	D.1.1 - STAVEBNĚ ARCHITEKTONICKÁ	DATUM: 08/2024
VÝKRES:	PŮDORYSY - PŘEHLED - STÁVAJÍCÍ STAV	STUPEŇ: STP
	MĚŘÍTKO: 1 : 200	VÝKRES Č. 1



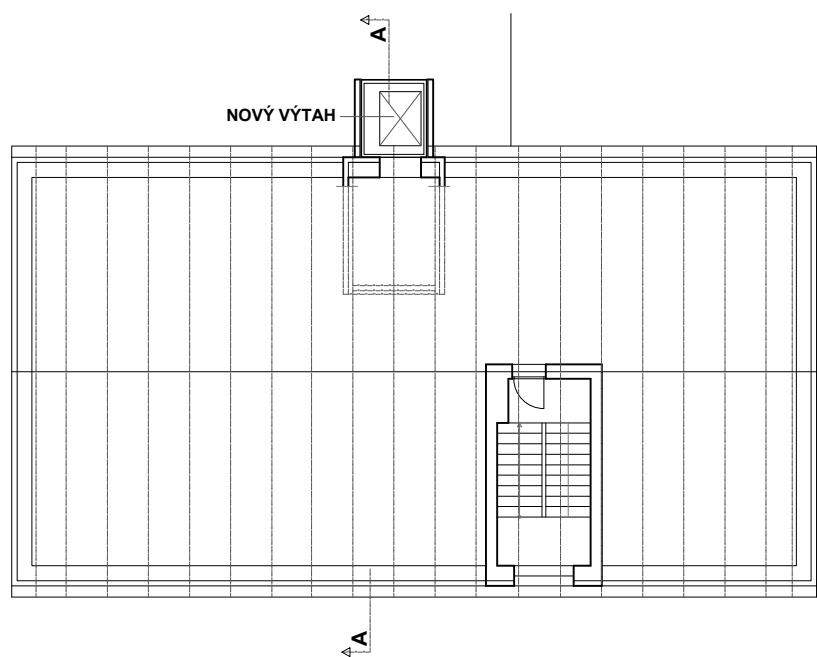
PŮDORYS 1.NP



PŮDORYS 2.NP



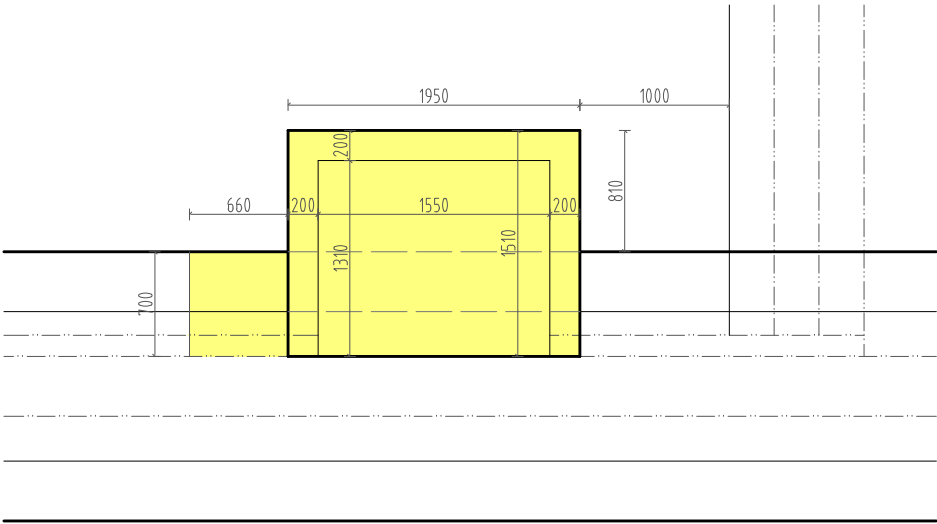
PŮDORYS 3.NP



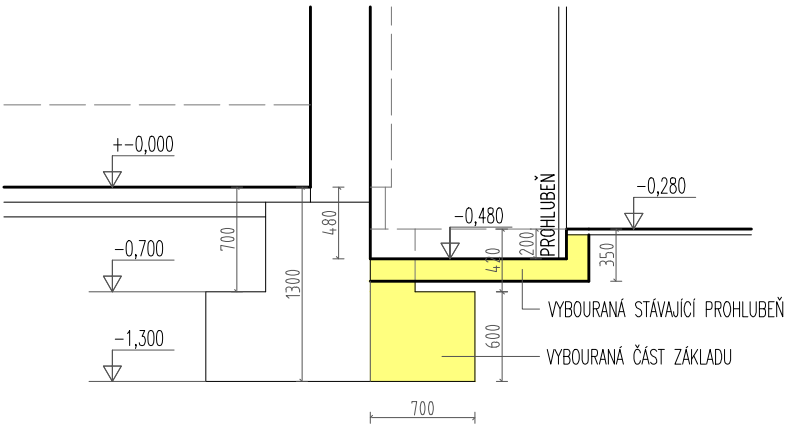
PŮDORYS PODKROVÍ - 4.NP



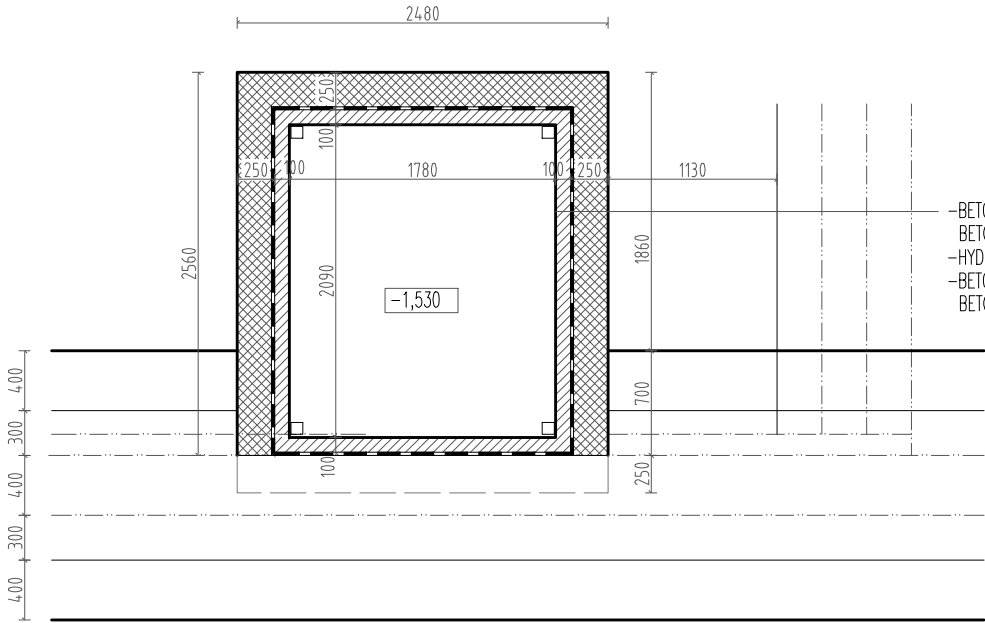
ZODP. PROJEKTANT:	Ing. arch. Lenka Kropšová	
INVESTOR:	Obec Střelice nám. Svobody 111/1, 664 47 Střelice	
AKCE:	VÝMĚNA VÝTAHOVÉ ŠACHTY - PRODLOUŽENÍ VÝTAHU O 1 NÁSTUPNÍ STANICI VE 4.NP ZDRAVOTNÍ STŘEDISKO STŘELICE	FORMÁT: 1 x A4
ČÁST:	D.1.1 - STAVEBNĚ ARCHITEKTONICKÁ	DATUM: 08/2024
VÝKRES:	PŮDORYSY - PŘEHLED - NÁVRH	STUPEŇ: STP
		MĚŘÍTKO: 1 : 200
		VÝKRES Č. 2



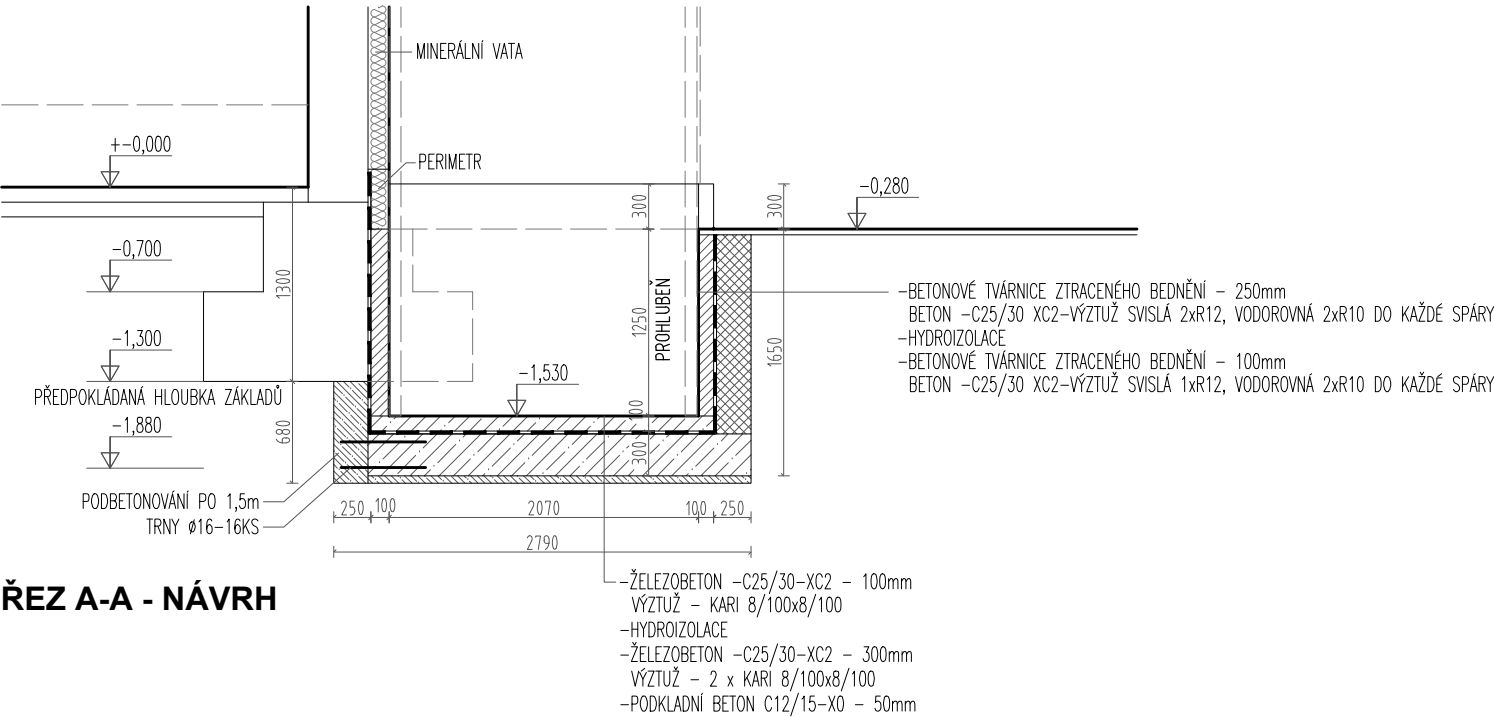
PŮDORYS - STÁVAJÍCÍ STAV



ŘEZ A-A - STÁVAJÍCÍ STAV



PŮDORYS - NÁVRH

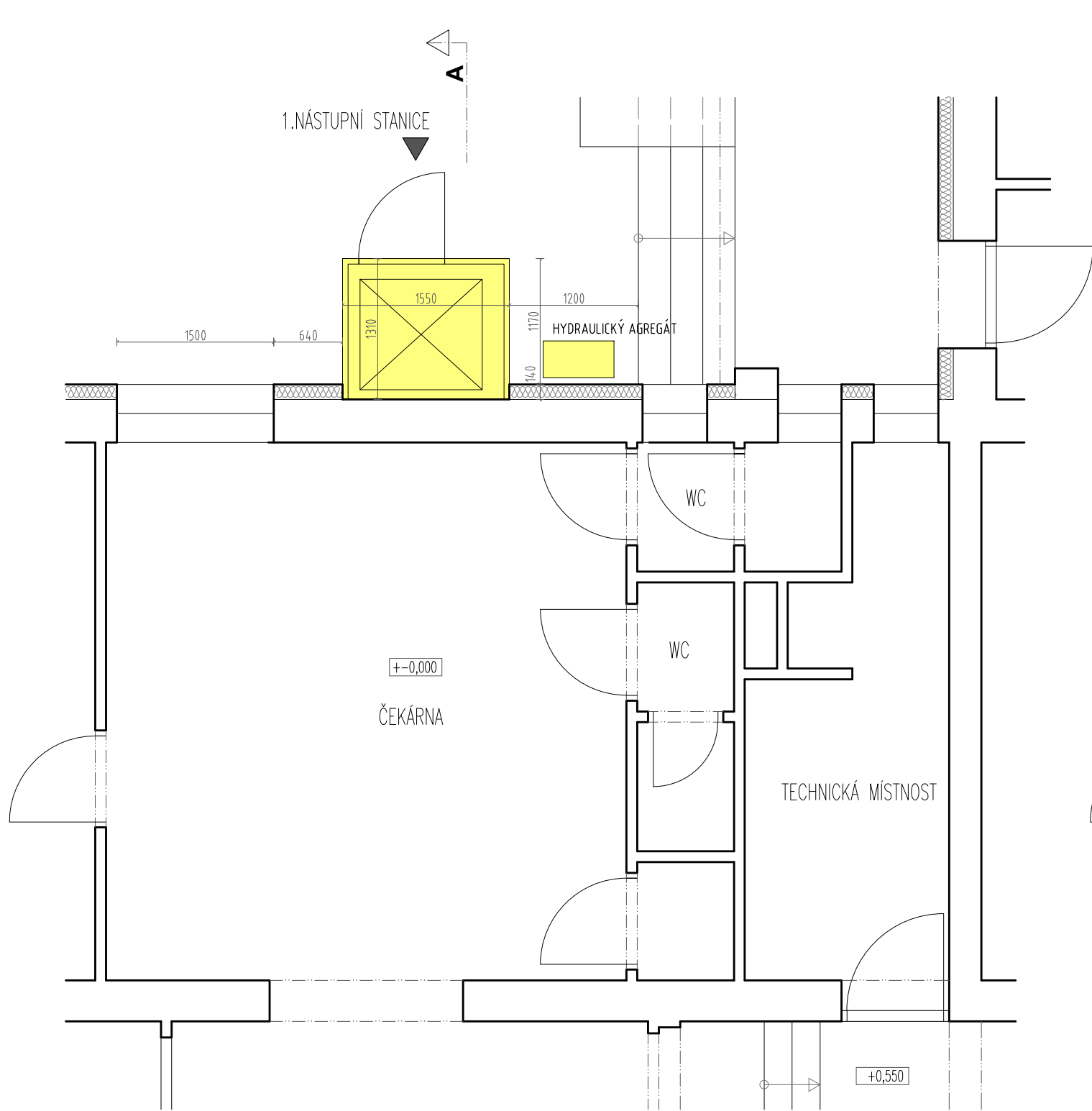


ŘEZ A-A - NÁVRH

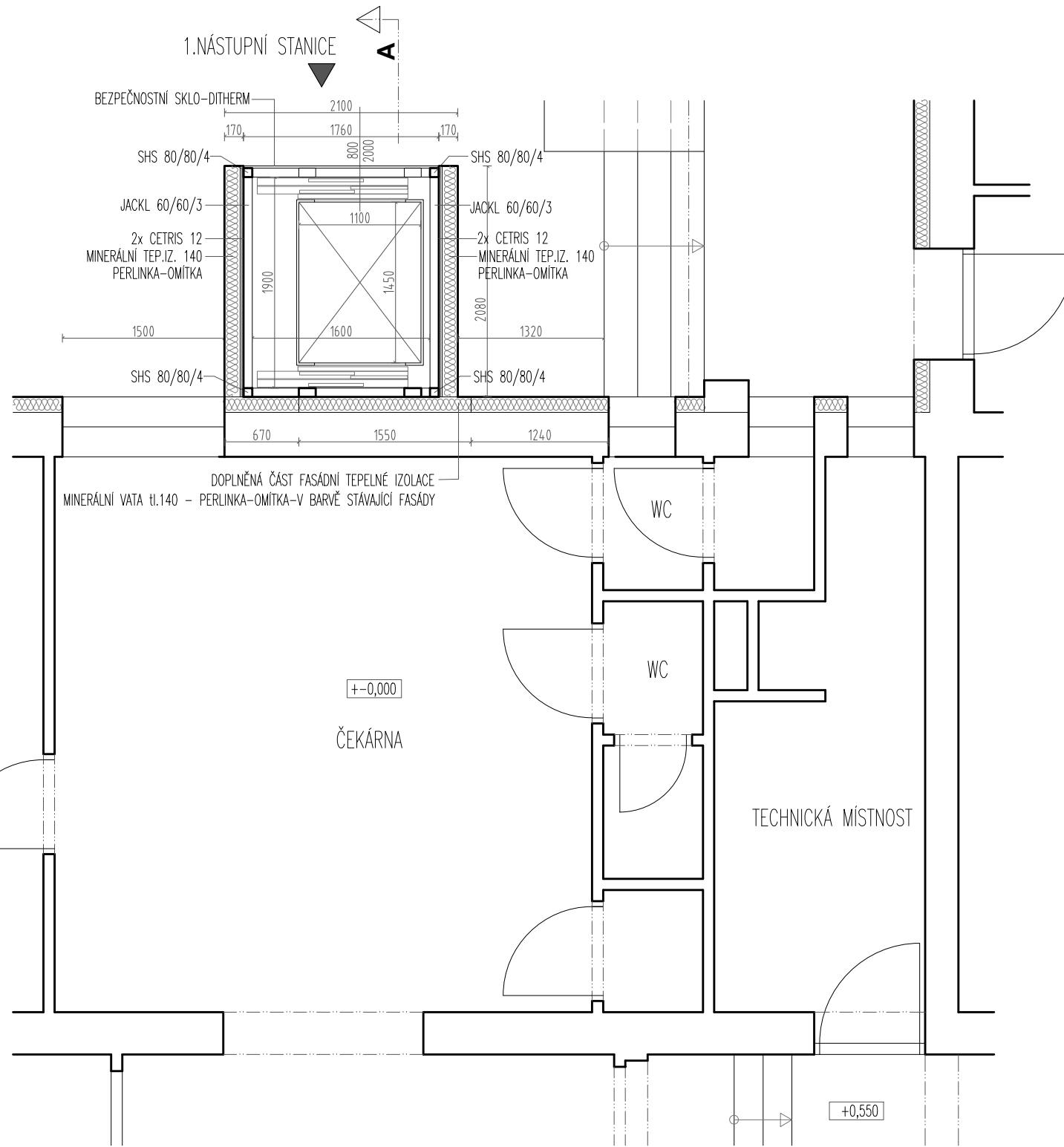
LEGENDA MATERIÁLŮ

- STÁVAJÍCÍ CIHELNÉ ZDIVO
- BOURANÉ KONSTRUKCE
- DOZDÍVKA POROTHERM 40
- BETONOVÉ TVÁRNICE ZTRACENÉHO BEDNĚNÍ - 10
- BETONOVÉ TVÁRNICE ZTRACENÉHO BEDNĚNÍ - 25
- ŽELEZOBETON
- FASÁDNÍ MINERÁLNÍ VATA - tl.140mm

ZODP. PROJEKTANT:	Ing. arch. Lenka Kropšová	
INVESTOR:	Obec Střelice nám. Svobody 111/1, 664 47 Střelice	
AKCE:	VÝMĚNA VÝTAHOVÉ ŠACHTY - PRODLOUŽENÍ VÝTAHU O 1 NÁSTUPNÍ STANICI VE 4.NP ZDRAVOTNÍ STŘEDISKO STŘELICE Školní 680/2, Střelice, parc.č.367/2, k.ú. Střelice u Brna	FORMÁT: 1 x A4
ČÁST:		DATUM: 08/2024
VÝKRES:	D.1.1 - STAVEBNĚ ARCHITEKTONICKÁ ZÁKLADY	STUPEŇ: STP
	MĚŘÍTKO: 1 : 50	VÝKRES Č. 3



PŮDORYS 1.NP - STÁVAJÍCÍ STAV

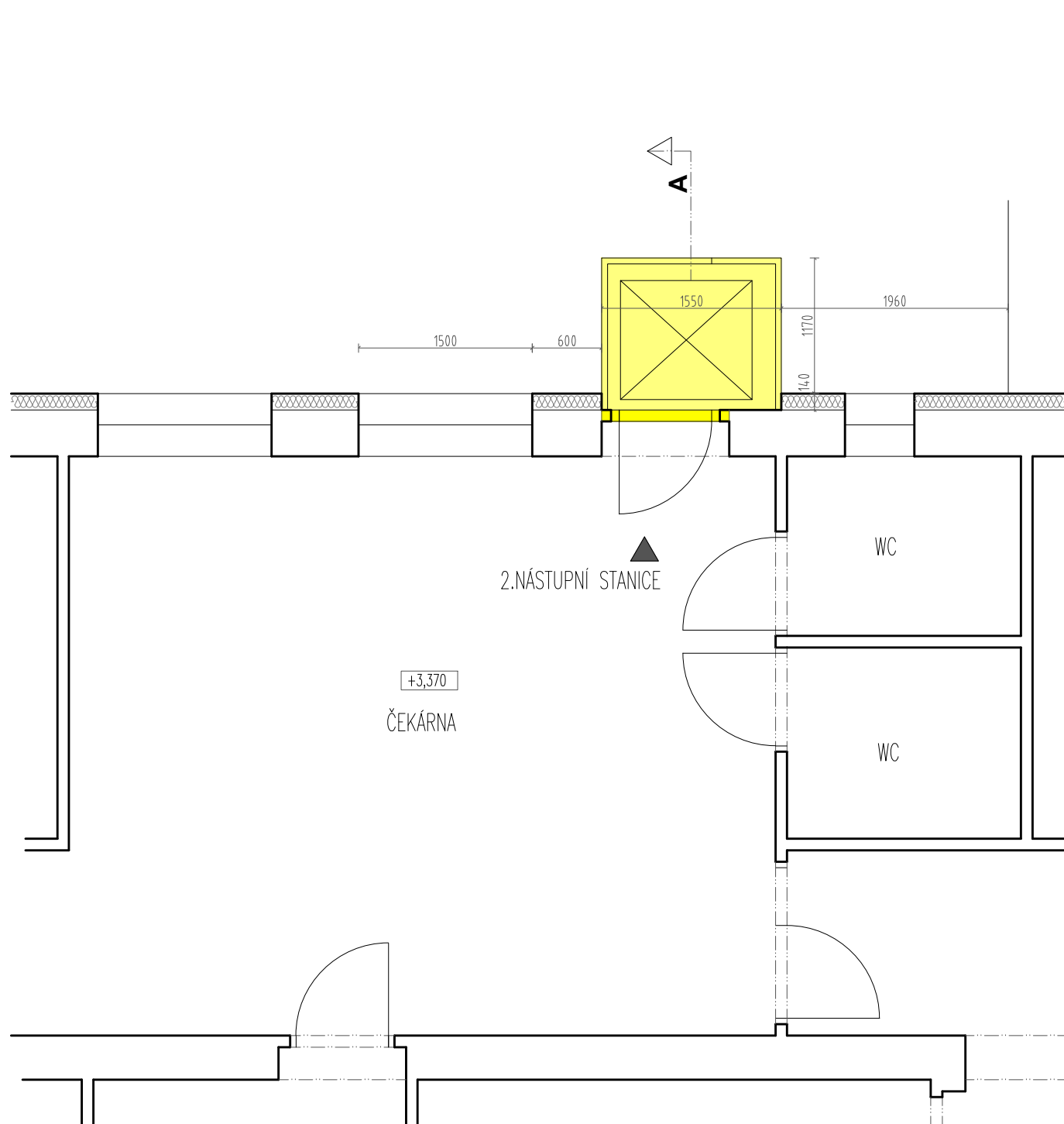


PŮDORYS 1.NP - NÁVRH

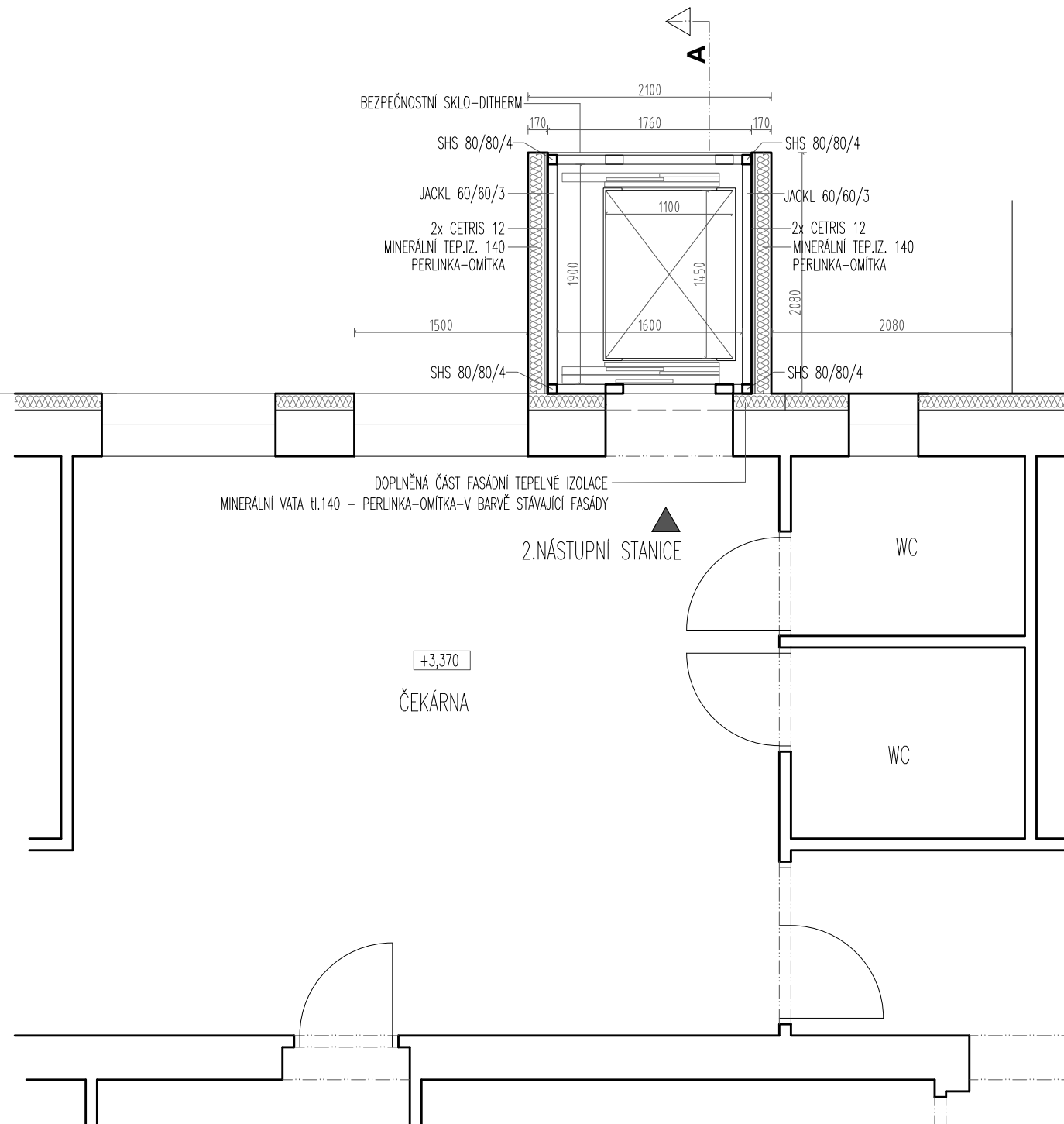
LEGENDA MATERIÁLŮ

- STÁVAJÍCÍ CIHELNÉ ZDIVO
- BOURANÉ KONSTRUKCE
- FASÁDNÍ MINERÁLNÍ VATA - tl.140mm

ZODP. PROJEKTANT:	Ing. arch. Lenka Kropšová	
INVESTOR:	Obec Střelice nám. Svobody 111/1, 664 47 Střelice	
AKCE:	VÝMĚNA VÝTAHOVÉ ŠACHTY - PRODLOUŽENÍ VÝTAHU O 1 NÁSTUPNÍ STANICI VE 4.NP ZDRAVOTNÍ STŘEDISKO STŘELICE	FORMÁT: 1 x A4
ČÁST:	D.1.1 - STAVEBNĚ ARCHITEKTONICKÁ	DATUM: 08/2024
VÝKRES:	PŮDORYS 1.NP	STUPEŇ: STP
		MĚŘÍTKO: 1 : 50
		VÝKRES Č. 4



PŮDORYS 2.NP - STÁVAJÍCÍ STAV

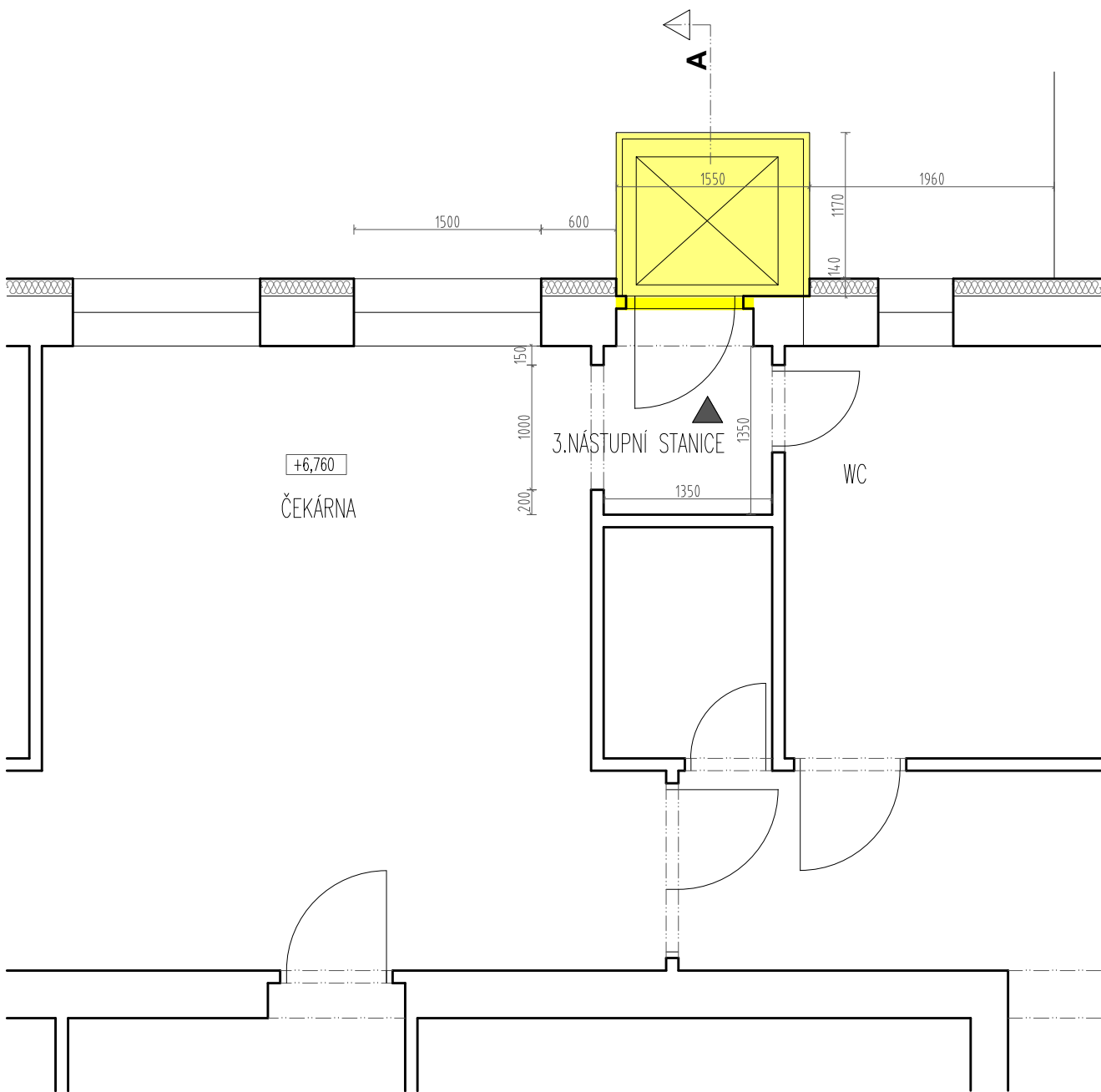


PŮDORYS 2.NP - NÁVRH

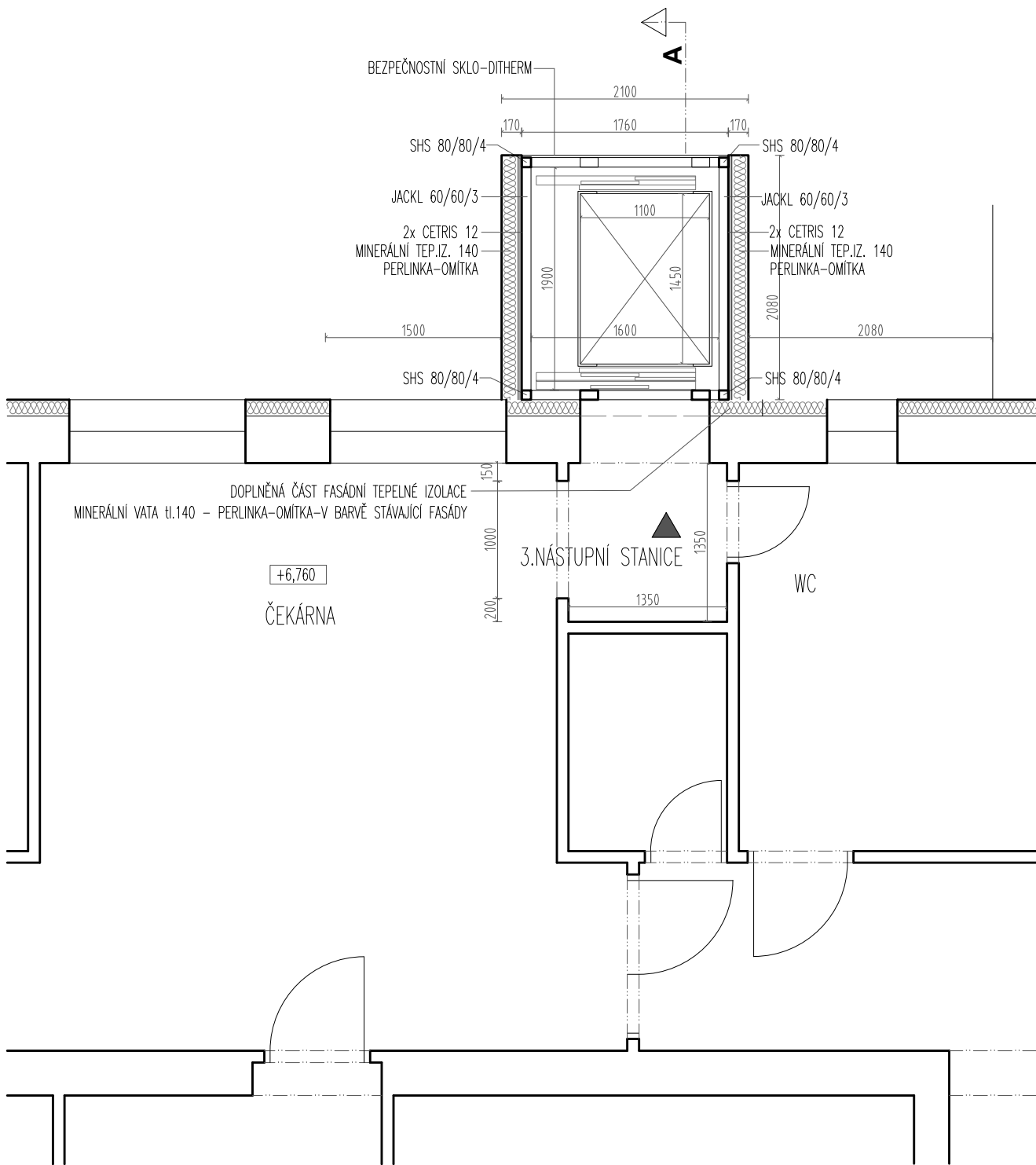
LEGENDA MATERIÁLŮ

- STÁVAJÍCÍ CIHELNÉ ZDIVO
- BOURANÉ KONSTRUKCE
- FASÁDNÍ MINERÁLNÍ VATA - tl.140mm

ZODP. PROJEKTANT:	Ing. arch. Lenka Kropšová	
INVESTOR:	Obec Střelice nám. Svobody 111/1, 664 47 Střelice	
AKCE:	VÝMĚNA VÝTAHOVÉ ŠACHTY - PRODLOUŽENÍ VÝTAHU O 1 NÁSTUPNÍ STANICI VE 4.NP ZDRAVOTNÍ STŘEDISKO STŘELICE	FORMÁT: 1 x A4
ČÁST:	D.1.1 - STAVEBNĚ ARCHITEKTONICKÁ	DATUM: 08/2024
VÝKRES:	PŮDORYS 2.NP	STUPEŇ: STP
		MĚŘÍTKO: 1 : 50
		VÝKRES Č. 5



PŮDORYS 3.NP - STÁVAJÍCÍ STAV

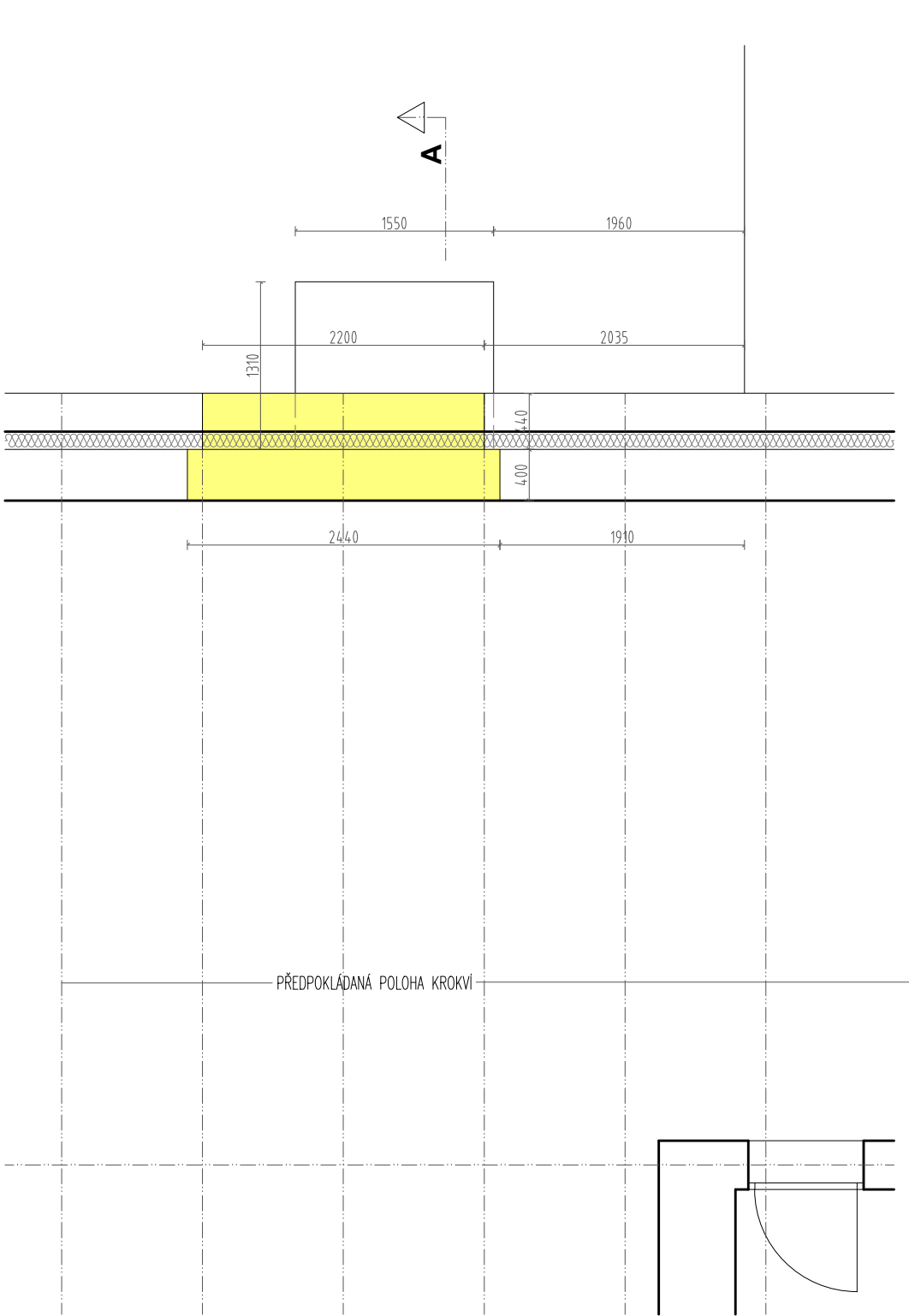


PŮDORYS 3.NP - NÁVRH

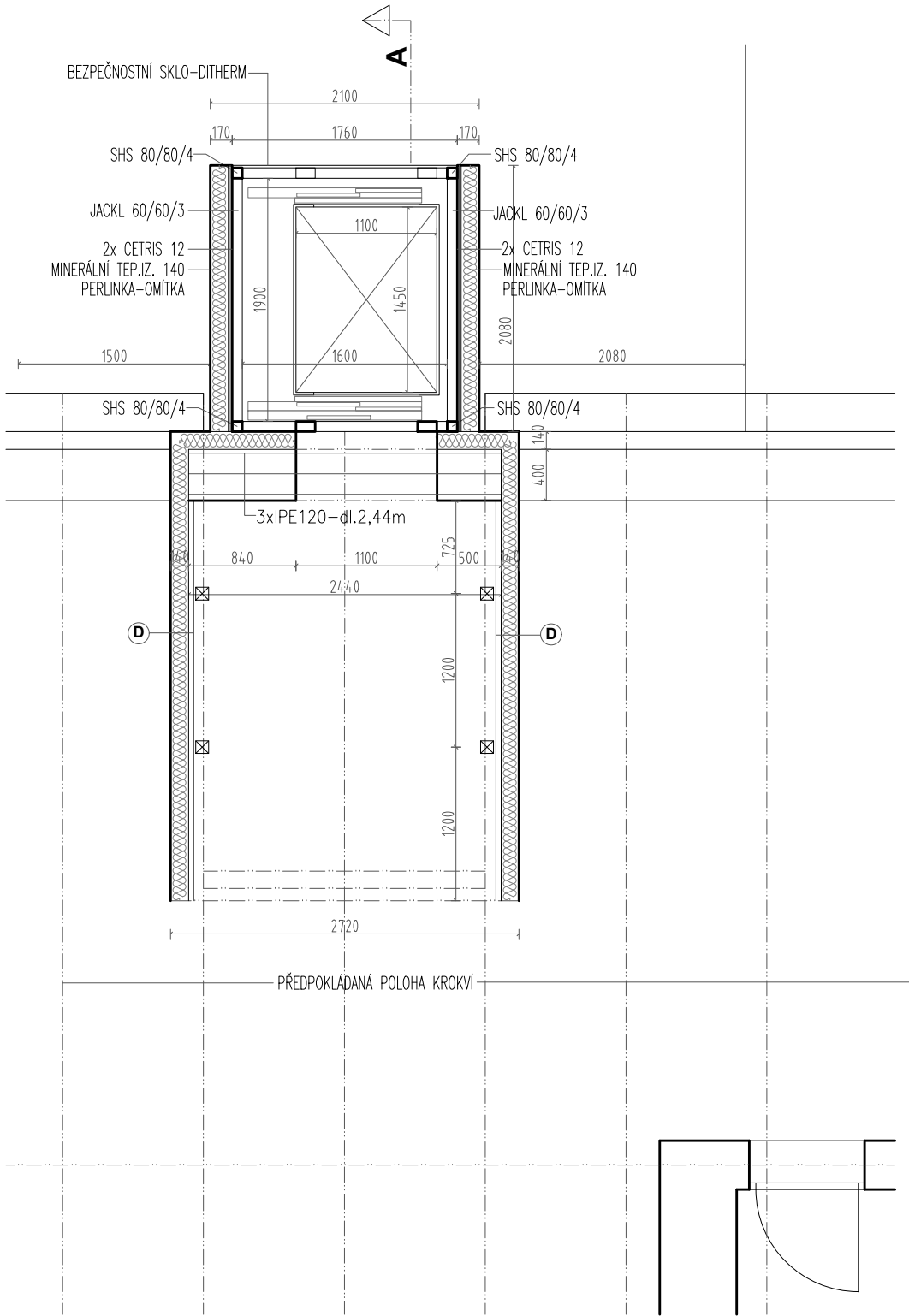
LEGENDA MATERIÁLŮ

- STÁVAJÍCÍ CIHELNÉ ZDIVO
- BOURANÉ KONSTRUKCE
- FASÁDNÍ MINERÁLNÍ VATA - tl.140mm

ZODP. PROJEKTANT: Ing. arch. Lenka Kropšová		Ing. arch. Lenka Kropšová autorizovaný architekt Sušilova 7 602 00 Brno tel.: 605 976 853 Email: kropsova@atlas.cz	
INVESTOR: Obec Střelice nám. Svobody 111/1, 664 47 Střelice			
AKCE:	VÝMĚNA VÝTAHOVÉ ŠACHTY - PRODLOUŽENÍ VÝTAHU O 1 NÁSTUPNÍ STANICI VE 4.NP ZDRAVOTNÍ STŘEDISKO STŘELICE Školní 680/2, Střelice, parc.č.367/2, k.ú. Střelice u Brna	FORMÁT:	1 x A4
		DATUM:	08/2024
ČÁST:	D.1.1 - STAVEBNĚ ARCHITEKTONICKÁ	STUPEŇ:	STP
VÝKRES:	PŮDORYS 3.NP	MĚŘÍTKO: 1 : 50	VÝKRES Č. 6

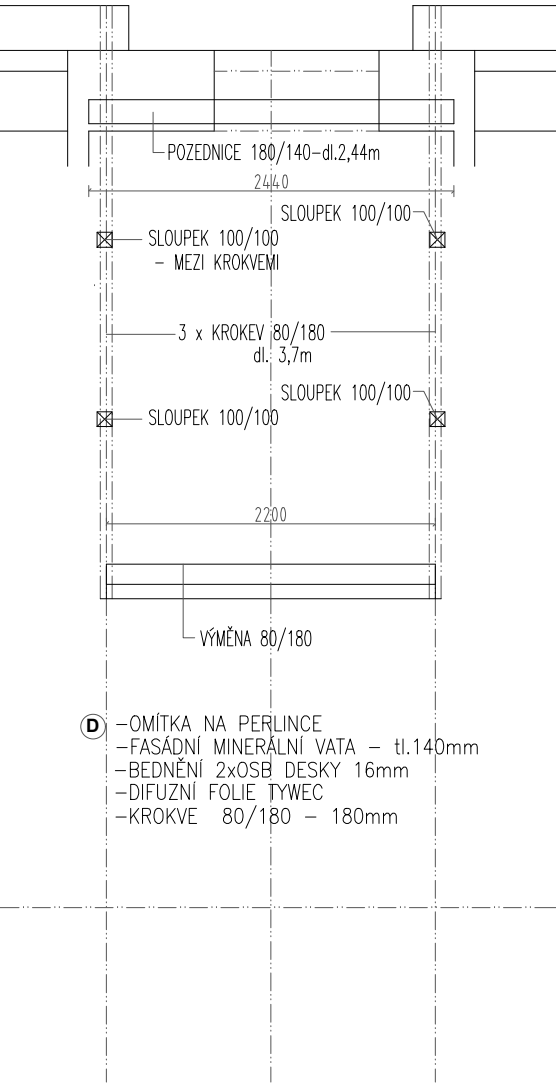


PODKROVÍ - 4.NP - STÁVAJÍCÍ STAV



PODKROVÍ - 4.NP - NÁVRH

## ÚPRAVA KROVU - VSTUP DO VÝTAHU

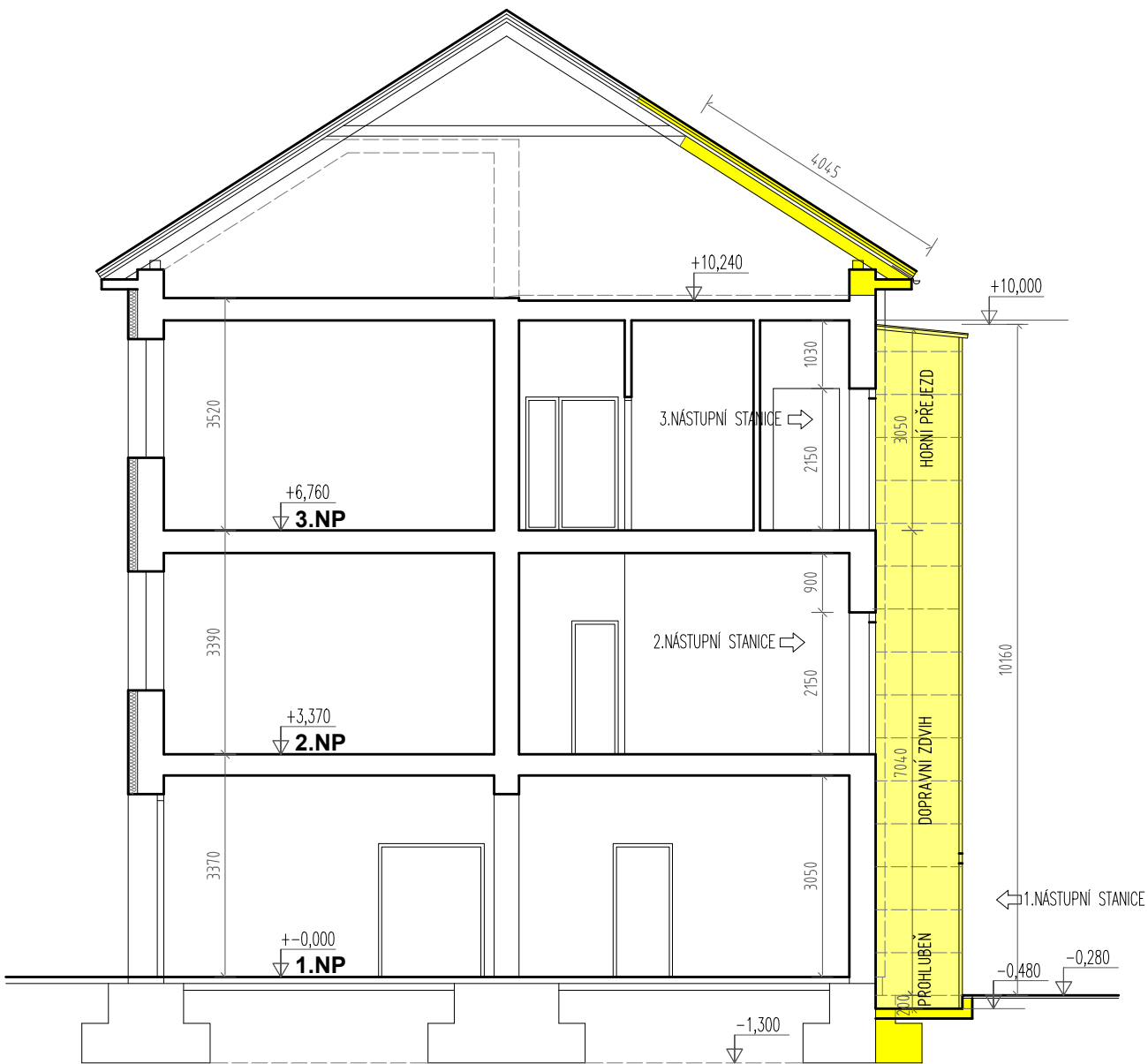


### LEGENDA MATERIÁLŮ

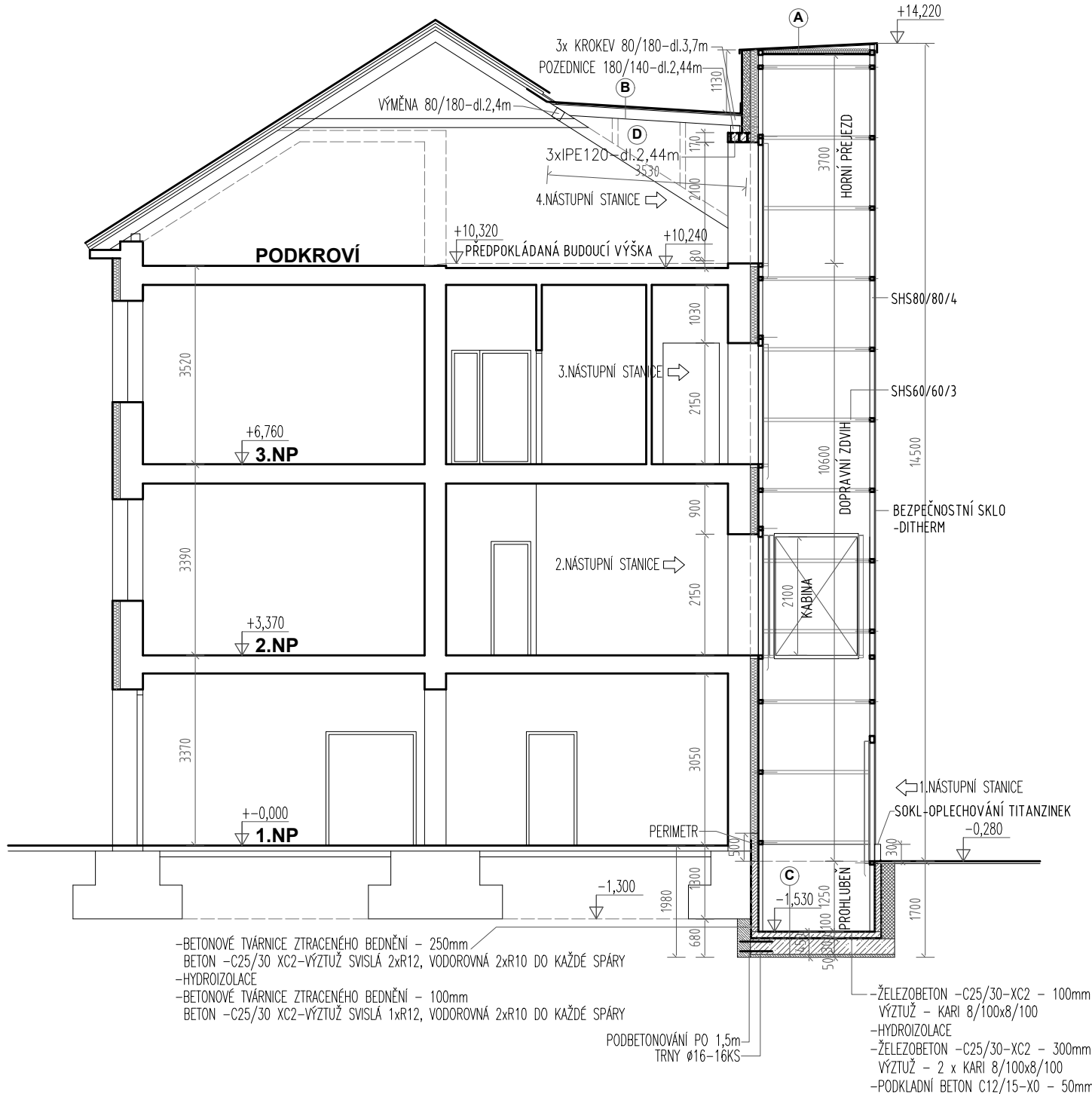
- STÁVAJÍCÍ CIHELNÉ ZDIVO
- BOURANÉ KONSTRUKCE
- DOZDÍVKA POROTHERM 40
- FASÁDNÍ MINERÁLNÍ VATA - tl. 140mm

ZODP. PROJEKTANT: Ing. arch. Lenka Kropšová		Ing. arch. Lenka Kropšová autorizovaný architekt Sušilova 7 602 00 Brno tel.: 605 976 853 Email: kropsova@atlas.cz	
INVESTOR: Obec Střelice nám. Svobody 111/1, 664 47 Střelice			
AKCE: VÝMĚNA VÝTAHOVÉ ŠACHTY - PRODLOUŽENÍ VÝTAHU O 1 NÁSTUPNÍ STANICI VE 4.NP ZDRAVOTNÍ STŘEDISKO STŘELICE Školní 680/2, Střelice, parc.č.367/2, k.ú. Střelice u Brna	FORMÁT:	1 x A4	
	DATUM:	08/2024	
ČÁST: D.1.1 - STAVEBNĚ ARCHITEKTONICKÁ	STUPEŇ:	STP	
VÝKRES: PODKROVÍ - 4.NP	MĚŘÍTKO: 1 : 50	VÝKRES Č. 7	

ŘEZ A-A - STÁVAJÍCÍ STAV



ŘEZ A-A - NÁVRH



- ➊ – PLECH TITANZINEK 0,6 NA DVOJITOU DŘÁŽKU  
– SEPARAČNÍ FOLIE PE  
– BEDNĚNÍ OSB DESKY 14mm  
– DIFUZNÍ FOLIE TYWEC  
– OCELOVÁ KONSTRUKCE ŠACHTY

- ➋ – PLECH TITANZINEK 0,6 NA DVOJITOU DŘÁŽKU  
– SEPARAČNÍ FOLIE PE  
– BEDNĚNÍ OSB DESKY 14mm  
– LAŽOVÁNÍ – VĚTRANÁ VRSTVA 40/60  
– DIFUZNÍ FOLIE TYWEC  
– KROKVE 80/180 – 180mm

- ➌ – ŽELEZOBETON – C25/30 – XC2 – 100mm  
VÝZTUŽ – KARI 8/100x8/100  
– HYDROIZOLACE  
– ŽELEZOBETON – C25/30 – XC2 – 300mm  
VÝZTUŽ – 2 x KARI 8/100x8/100  
– PODKLADNÍ BETON C12/15 – X0 – 50mm

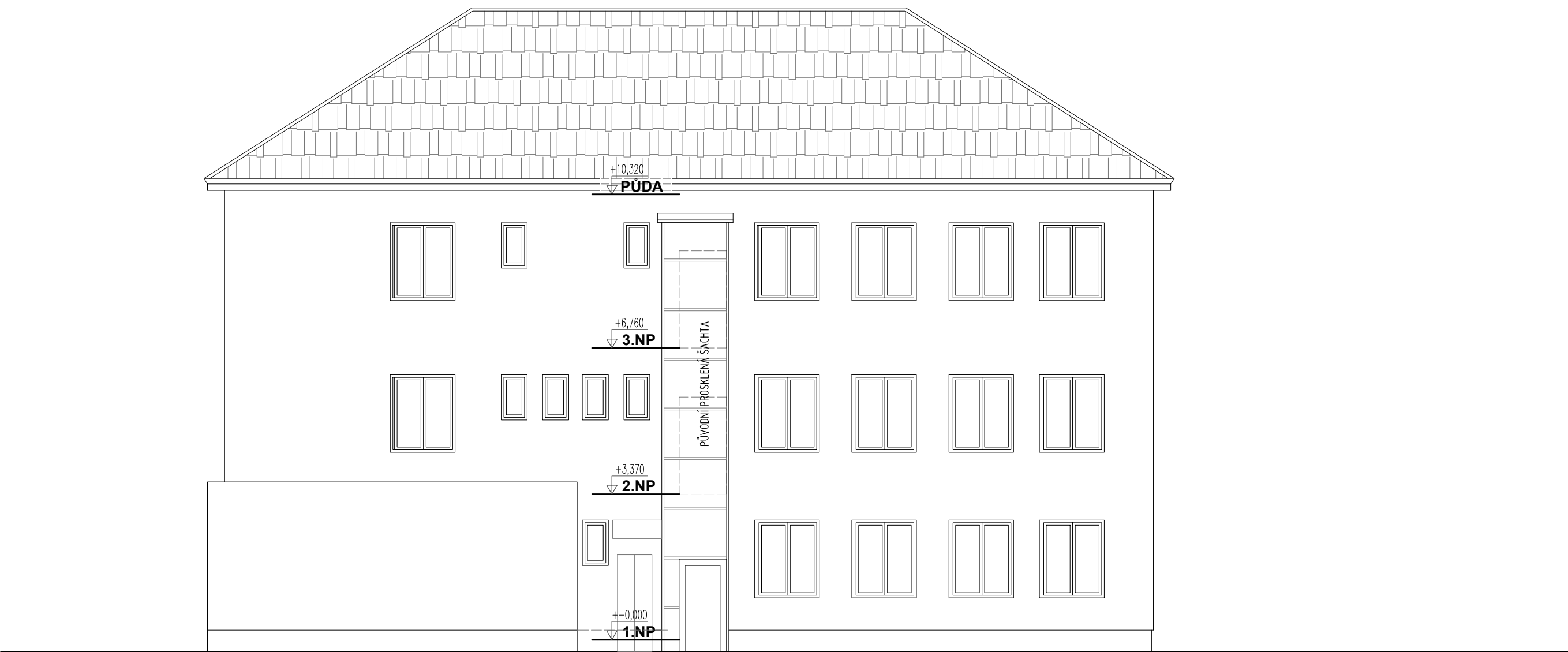
- ➍ – OMÍTKA NA PERLINC  
– FASÁDNÍ MINERÁLNÍ IZOLACE – tl.140mm  
– BEDNĚNÍ 2xOSB DESKY 16mm  
– DIFUZNÍ FOLIE TYWEC  
– KROKVE 80/180 – 180mm

LEGENDA MATERIÁLŮ

- STÁVAJÍCÍ CIHELNÉ ZDIVO  
BOURANÉ KONSTRUKCE  
DOZDÍVKA POROTHERM 40  
BETONOVÉ TVÁRNICE ZTRACENÉHO BEDNĚNÍ - 10  
BETONOVÉ TVÁRNICE ZTRACENÉHO BEDNĚNÍ - 25  
ŽELEZOBETON  
YTONG TL.150  
FASÁDNÍ POLYSTYRÉN EPS 100F - tl.140mm

ZODP. PROJEKTANT:	Ing. arch. Lenka Kropšová	
INVESTOR:	Obec Střelice nám. Svobody 111/1, 664 47 Střelice	
AKCE:	<b>VÝMĚNA VÝTAHOVÉ ŠACHTY - PRODLOUŽENÍ VÝTAHU O 1 NÁSTUPNÍ STANICI VE 4.NP ZDRAVOTNÍ STŘEDISKO STŘELICE</b>	
	Školní 680/2, Střelice, parc.č.367/2, k.ú. Střelice u Brna	
ČÁST:	<b>D.1.1 - STAVEBNĚ ARCHITEKTONICKÁ</b>	FORMÁT: 1 x A4
VÝKRES:	<b>ŘEZ A-A</b>	DATUM: 08/2024
		STUPEŇ: STP
		MĚŘÍTKO: 1 : 50
		VÝKRES Č. 8





POHLED VÝCHODNÍ - STÁVAJÍCÍ STAV

ZODP. PROJEKTANT: Ing. arch. Lenka Kropšová		Ing. arch. Lenka Kropšová autORIZOVANÝ architekt Sušilova 7 602 00 Brno tel.: 605 976 853 Email: kropsova@atlas.cz	
INVESTOR: Obec Střelice nám. Svobody 111/1, 664 47 Střelice			
AKCE:	VÝMĚNA VÝTAHOVÉ ŠACHTY - PRODLOUŽENÍ VÝTAHU O 1 NÁSTUPNÍ STANICI VE 4.NP ZDRAVOTNÍ STŘEDISKO STŘELICE Školní 680/2, Střelice, parc.č.367/2, k.ú. Střelice u Brna	FORMÁT:	1 x A4
		DATUM:	08/2024
ČÁST:	D.1.1 - STAVEBNĚ ARCHITEKTONICKÁ	STUPEŇ:	STP
VÝKRES:	POHLED VÝCHODNÍ - STÁVAJÍCÍ STAV	MĚŘÍTKO: 1 : 50	VÝKRES Č. 9



POHLED VÝCHODNÍ - NÁVRH

ZODP. PROJEKTANT:	Ing. arch. Lenka Kropšová autorizovaný architekt Sušilova 7 602 00 Brno tel.: 605 976 853 Email: kropsova@atlas.cz	
INVESTOR:	Obec Střelice nám. Svobody 111/1, 664 47 Střelice	
AKCE:	VÝMĚNA VÝTAHOVÉ ŠACHTY - PRODLOUŽENÍ VÝTAHU O 1 NÁSTUPNÍ STANICI VE 4.NP ZDRAVOTNÍ STŘEDISKO STŘELICE Školní 680/2, Střelice, parc.č.367/2, k.ú. Střelice u Brna	FORMÁT: 1 x A4
ČÁST:	D.1.1 - STAVEBNĚ ARCHITEKTONICKÁ	DATUM: 08/2024
VÝKRES:	POHLED VÝCHODNÍ - NÁVRH	STUPEŇ: STP
		MĚŘÍTKO: 1 : 50
		VÝKRES Č. 10